

御中

# SPECIFICATION 納入仕様書

Name : UL/CSA向  
品名 CM-47 (C-080)

File No. : K-9028A-02  
弊社図面番号

【Receiving stamp field 受領印欄】

<ご注意>

発行日から3ヶ月以内にご返却なき場合は、本納入仕様書は合意して頂いたものとして処理させていただきます。



平河ヒューテック株式会社

HIRAKAWA HEWTECH CORP.

Head /JK Omori Building  
Office 28-10 Minami-Oi,3-chome,Shinagawa-ku,  
Tokyo,140-8551,Japan  
本社 /東京都品川区南大井3-28-10  
JK大森ビル  
〒140-8551 TEL 03(5493)1711  
FAX 03(5493)1701

Power Supply Cord Dept.  
/1144 Higashi-Ushigaya, Koga-Shi,  
Ibaraki-Ken,306-0232,Japan

電源コード事業部  
/茨城県古河市東牛谷1144  
〒306-0232 TEL 0280(98)6044  
FAX 0280(98)3364

弊社返却確認欄 訂正 有・無

--	--	--

Power Supply Cord Dept.  
電源コード事業部

APP.承認	CH.確認	DR.作成

Name 品名 :UL/CSA向 CM-47 (C-080)	File No. 図面番号	K-9028A-02
	Drawing No. 設計番号	9A5A-(081)

1. Scope 適用

1-1. This specification applies to the Inlet, acquired the following safety standard approval.  
本仕様書は、下記に示すインレットについて適用する。  
In case of doubt, Japanese prevail. 英文に疑義が生じた場合は、日本語を優先する。

1-2. Applicable Safty Standard 適用安全規格  
Inlet インレット : UL No. 498, CSA C22.2 No.182.3, EN60320-1

1-3. Acquired Safety Standard Approval 取得安全規格  
UL (E302912), CSA (1755760 [Certification Record 233460]), ENEC10

1-4. This product is RoHS correspondence article. 本製品は、RoHS対応品です。

2. Construction 構造

2-1. Components 構成部品

	Items 項目	Color 色	For particulars 詳細
1	Inlet インレット	#00K Black 黒	CM-47(C-080) (Refer to our sheet 付図参照)

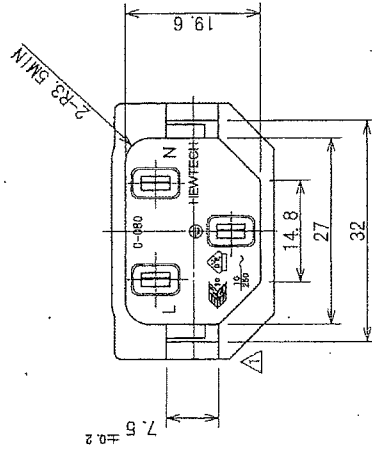
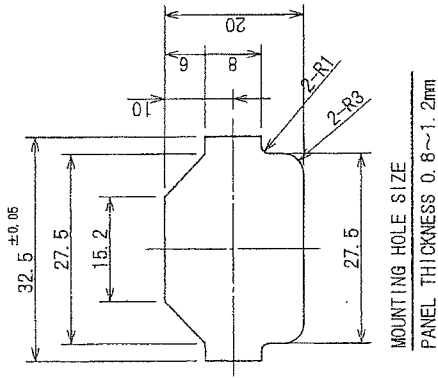
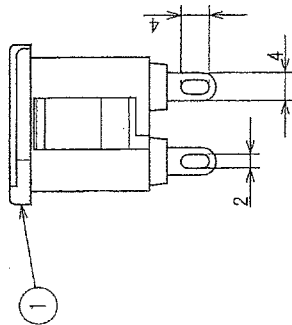
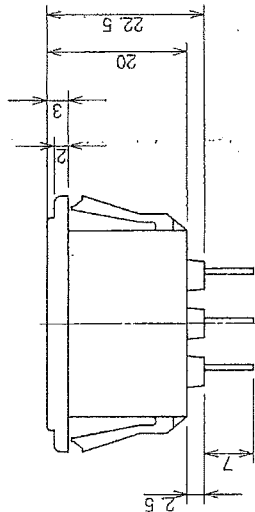
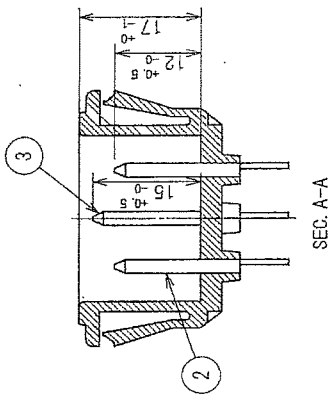
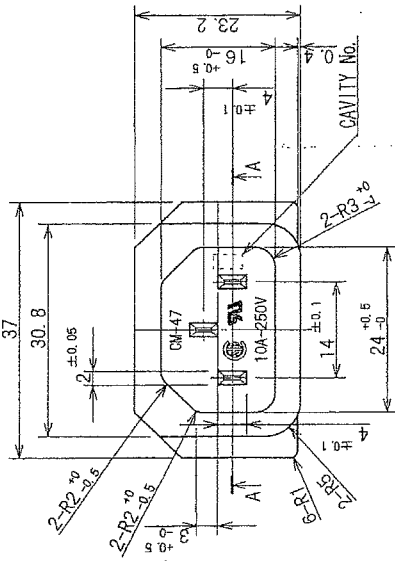
## 3. Characteristics 性能

	Items 項目	Specifications 規格	Condition 条件
1	Rated voltage 定格電圧 (AC)	250V	Refer to Applicable Safety Standard and/or Acquired Safety Standard. 適用・取得・安全規格による。
2	Rated current 定格電流 (AC)	10A	Refer to Applicable Safety Standard and/or Acquired Safety Standard. 適用・取得・安全規格による。
3	Insulation resistance 絶縁抵抗	100M $\Omega$ or more 100M $\Omega$ 以上	Apply a voltage of 500V d.c. for 1min at an ambient temperature of 20°C, after which measurement shall be made between two conductors and between a conductors and ground. 20°Cにて、導体相互間及び導体大地間DC500V/1分間
4	Dielectric strength 耐電圧	Between two terminals 2000V, for 1min. Without break down. 端子相互間 AC2000V/1分 異常のないこと。	Testing transformer capacity : 500VA or more Trip current : 2mA 耐圧計 : 500VA以上 遮断電流 : 2mA
5	Flammability 難燃性	Shall satisfy UL flame Class 94V-0. 94V-0燃焼規程を満足する事。	
6	Heat resistance 耐熱性	Without break down. 異常のないこと。	100 $\pm$ 5 deg C for 1 hours 加熱 : 100 $\pm$ 5°C 1時間
7	Damp heat 耐湿性	Satisfy the above, Insulation resistance and Dielectric strength. 上記、絶縁抵抗及び耐電圧を 満足すること。	Stored at a temperature of 20~30°C and a humidity range of 91% to 95% for 48h. Then condensed water on the specimen shall be removed and the specimen shall be stored at standard atmospheric conditions for 30 min. for recovery, after which measurement shall be made. 20~30°C $\times$ 91~95% $\times$ 48時間放置後取出し、 表面の水分を拭き取り、常温常湿中に 30分放置後測定。

Items, not specified herein, shall satisfy the requirement of Applicable Safety Standard  
and/or Acquired Safety Standard.

その他規定のない項目は、適用、取得、安全規格による。

IT	NAME	MATERIAL	REMARK
1	BODY	m-PPE	
2	CONTACT BLADE	C2680P MBNI	A-249
3	EARTH BLADE	C2680P MBNI	A-249-1
4			
5			



REVISION	DATE	DESIGNER	CHECKER	SCALE	UNIT	NAME	DRAWING No.
LET	Feb. 04 '15	K. Hatakeyama	S. Nakayama		mm	CM-47	PCC2350B
△ x 1					DATE	PART No.	
△ x 1					DATE	C-080	
△ x 1					DATE		

TOLERANCE	ANGLE	DR.	CH.	APP.	SCALE	UNIT	NAME
DIMENSION	DR.	J. Nagashima			DATE	mm	CM-47
L ≤ 63	CH.	T. Aizawa			DATE		3P APPLIANCE INLET
±0.3	APP.	S. Nakayama			DATE		

